



# nitolic®

leczenie i ochrona



## SPIS TREŚCI

1. ZASTOSOWANIE
2. DZIAŁANIE ZESTAWU
3. SKŁAD
4. ZAWARTOŚĆ ZESTAWU
5. SPOSÓB UŻYCIA
6. PRZECIWSKAZANIA DO STOSOWANIA
7. OSTRZEŻENIA
8. DZIAŁANIA NIEPOŻĄDANE
9. PRZECHOWYWANIE
10. USUWANIE ODPADÓW
11. OBJAŚNIENIE SYMBOLI
12. NAJCZĘŚCIEJ ZADAWANE PYTANIA

## INSTRUKCJA UŻYWANIA

### Pipi NITOLIC® leczenie i ochrona

Warunkiem skutecznej terapii, niezbędne jest ścisłe przestrzeganie zaleceń zawartych w niniejszej instrukcji oraz używanie zestawu zabiegowego zgodnie z jego przeznaczeniem. Zachowaj instrukcję, aby móc ponownie zapoznać się z jej treścią.

#### 1. ZASTOSOWANIE

Zestaw Pipi NITOLIC® leczenie i ochrona to zestaw zabiegowy przeznaczony do stosowania w leczeniu i do ochrony przed zarażeniem wszawicą (*pediculosis*). Zestaw przeznaczony wyłącznie do użytku zewnętrznego.

**Pipi NITOLIC® leczenie i ochrona wydajność zestawu:**

- Pipi NITOLIC® 50 ml wystarcza na: **1 x włosy długie** lub **2 x włosy średniej długości** lub **4 x włosy krótkie**
- Pipi NITOLIC® prevent plus 30 ml wystarcza na: ok. 24 dni ochrony  
Powyższe ilości są wyłącznie orientacyjne. Podczas nakładania wyrobu Pipi NITOLIC® należy upewnić się, że preparat dokładnie pokrył całą powierzchnię włosów.

#### 2. DZIAŁANIE ZESTAWU

**Działanie wyrobu medycznego Pipi NITOLIC®:**

- Likwiduje aktywne stadia rozwojowe wszy
- Likwiduje jaja wszy (gnidy)
- Umożliwia usuwanie z włosów martwych pasożytów oraz gniid po przeprowadzonej kuracji

**Działanie wyrobu medycznego Pipi NITOLIC® prevent plus:**

Działanie wyrobu jest oparte na fizycznym sposobie działania. Preparat pokrywa powierzchnię włosa tworząc film, który uniemożliwia pasożytom zagnieżdżenie i złożenie jaj. Działanie ochronne utrzymuje się do umycia włosów.

#### 3. SKŁAD

**Pipi NITOLIC®:** cyklometikon, polisorbat 80, mirystynian izopropylu

**Pipi NITOLIC® prevent plus:** PEG-12 dimetikon, hydrolizowane białko pszenicy, olejek z drzewa herbacianego, olejek z mięty pieprzowej, olejek lawendowy, etoksyloowany olej rycynowy, fenoksyetanol/etyloheksylogliceryna, woda

#### 4. ZAWARTOŚĆ ZESTAWU

##### Etap 1 LECZENIE



##### Pipi NITOLIC® 50 ml

Spray do eliminacji wszy i gniid.



##### NITOLIC® grzebień

Grzebień do usuwania martwych wszy i gniid.

##### Etap 2 OCHRONA



##### Pipi NITOLIC® prevent plus 30 ml

Spray do ochrony przed zarażeniem wszawicą.

#### 5. SPOSÓB UŻYCIA

##### Etap 1 LECZENIE

##### Ważne!

Przeprowadź kurację u wszystkich osób z bliskiego otoczenia osoby zarażonej, które mogły mieć kontakt z pasożytami.

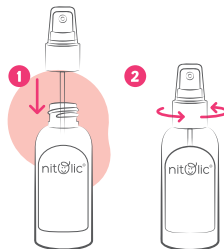
Wszawicą łatwo można się zarazić, dlatego jednoczesne leczenie zarówno u osoby zarażonej, jak osób w jej otoczeniu, jest kluczowe, aby uniknąć powtórnej infekcji.

##### Będą potrzebne:



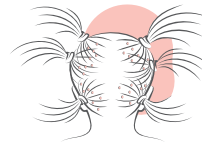
1

Umieść aplikator z atomizerem w buteleczce.



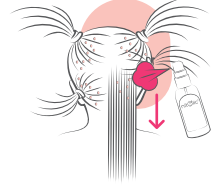
2

Rozczesz włosy i podziel je na kilka mniejszych sekcji.



3

Nanieś równomiernie Pipi NITOLIC® na suche włosy od nasady aż po końcówki. Zwróć szczególną uwagę na miejsca za uszami i z tyłu głowy.



4

Wmasuj wyrób we włosy, aby równomiernie pokrył skórę głowy i włosy, wraz z obecnymi pasożytami.



5

Nażół **czepkę ochronną** i pozostaw na głowie przez **1 godzinę**.



Należy ściśle przestrzegać czasu ekspozycji.

6

Zdejmij czepkę, splucz włosy wodą, umyj je zwykłym szamponem i osusz ręcznikiem.



7

Następnie, przy pomocy **grzebienia NITOLIC®**, usuń starannie wszy oraz gnidy z włosów. Wyczesz każde pasmo, zaczynając od skóry głowy, aż po końcówki. Wyczesane pasmo przekładaj na bok. Jeśli włosy są długie, podziel je na sekcje i zapleć. Martwe wszy i gnidy usuwaj z grzebienia za pomocą papierowej chusteczki.





**Zalecany do codziennego stosowania:**

- gdy w najbliższym otoczeniu dziecka (np. w szkole) rozpoznano wszawicę
- gdy istnieje ryzyko ponownego zarażenia wszawicą
- w trakcie i po powrotach dzieci z kolonii, obozów i wycieczek

Jeśli codzienne stosowanie nie jest możliwe, zaleca się aplikowanie wyrobu na włosy przynajmniej dwa razy w tygodniu. Jeżeli produkt będzie nakładany na włosy, które zostaną związane, należy wykonać aplikację dopiero po ich zwiazaniu.

**1**  
Umieść aplikator z atomizerem w buteleczce i dokładnie go dokręć.

**2**  
Wstrząśnij przed użyciem.

**3**  
Równomiernie rozpyl Pipi NITOLIC® prevent plus na suche włosy z odległości ok. 15 cm.

**4**  
Pozostaw produkt do naturalnego wyschnięcia. Nie spłukuj.

**Ważne!**

Działanie ochronne utrzymuje się do umycia włosów.

**6. PRZECIWWSKAZANIA DO STOSOWANIA**

- Nie stosować u dzieci poniżej drugiego roku życia.
- Nie stosować na uszkodzoną lub podrażnioną skórę głowy.
- Nie stosować w przypadku stwierdzenia nadwrażliwości na którykolwiek składnik wyrobów wchodzących w skład zestawu.
- Bezwzględnie unikać kontaktu z oczami, błonami śluzowymi ust i nosa.
- Nie stosować wyrobów po upływie daty ważności oraz w przypadku uszkodzenia opakowania.

**7. OSTRZEŻENIA**

- Pipi NITOLIC® oraz Pipi NITOLIC® prevent plus to wyroby medyczne przeznaczone wyłącznie do użytku zewnętrznego, do aplikacji na nieuszkodzoną skórę.
- Pipi NITOLIC® prevent plus jest przeznaczony do stosowania na włosy.
- Przed pierwszym zastosowaniem któregośkolwiek z produktów zaleca się sprawdzić możliwość wystąpienia działania uczulającego: niewielką ilość produktu nanieść na skórę dłoni lub przedramienia i obserwować, czy nie wystąpią reakcje niepożądane.
- W przypadku kontaktu z oczami lub błoną śluzową należy natychmiast przemyć te miejsca dużą ilością letniej wody przez 10-15 minut. Jeśli podrażnienie nie ustąpi po upływie 15 minut, należy skontaktować się z lekarzem lub farmaceutą.
- Aplikację wyrobów u małych dzieci należy przeprowadzić wyłącznie pod kontrolą osoby dorosłej.
- Należy zachować szczególną ostrożność podczas aplikacji wyrobów, aby nie dopuścić do rozlania płynu.
- Pipi NITOLIC® może reagować z niektórymi środkami do pielęgnacji i barwienia włosów.
- W sytuacji przypadkowego połknięcia któregośkolwiek z produktów należy niezwłocznie skontaktować się z lekarzem.
- Produkty należy aplikować w dobrze wentylowanych pomieszczeniach.

**8. DZIAŁANIA NIEPOŻĄDANE**

W rzadkich przypadkach podczas stosowania wyrobów może wystąpić działanie drażniące lub uczulające (zaczerwienienie, podrażnienie, obrzęk skóry). W razie wystąpienia działania niepożądanego należy natychmiast zaprzestać stosowania wyrobu i skonsultować się z lekarzem.

W przypadku wystąpienia incydentu medycznego związanego z wyrobem, należy zgłosić go producentowi i właściwemu organowi (Prezes Urzędu Rejestracji Produktów Leczniczych, Wyrobów Medycznych i Produktów Biobójczych).

**9. PRZECHOWYWANIE**

Zestaw Pipi NITOLIC® leczenie i ochrona należy przechowywać w suchym, nienaświetlonym miejscu, w temperaturze od 5°C do 25°C. Przechowywać w oryginalnym opakowaniu w miejscu niedostępnym dla dzieci.

**10. USUWANIE ODPADÓW**

Produkt należy usuwać do odpadów zgodnie z lokalnymi przepisami. Puste opakowanie nadaje się do recyklingu.

**11. OBJAŚNIENIE SYMBOLI**

Producent wyrobu medycznego	Data ważności	Zachować ostrożność podczas obsługi wyrobu
Wyrób medyczny	Limity temperatury	Unikalny identyfikator wyrobu
Znak CE potwierdzający zgodność z wymaganiami UE dla wyrobów medycznych	Nie używać, jeśli opakowanie jest uszkodzone	Chronić przed światłem
Numer partii wyrobu medycznego	Przed użyciem należy zapoznać się z instrukcją użytkowania	Chronić przed wilgocią
		Numer identyfikacyjny produktu

**12. NAJCZĘŚCIEJ ZADAWANE PYTANIA**

**1. Dlaczego osoby z otoczenia osoby zarażonej wszawicą również powinny poddać się leczeniu?**

Ze względu na łatwość zarażenia wszawicą, ważne jest, aby wszystkie osoby z otoczenia zarażonej oraz te, które miały z nią kontakt, przeszły leczenie. Zapobiega to rozprzestrzenieniu infekcji.

**2. Czy mogę ponownie użyć Pipi NITOLIC® w przypadku ponownego zarażenia wszawicą, np. następnego dnia?**

Tak, można ponownie zastosować Pipi NITOLIC®. Wyrób jest bezpieczny, nietoksyczny i oparty na fizycznym sposobie działania.

**3. Czy po zabiegu gnidy mogą wydawać dźwięki podczas zgniatania?**

Tak, jest to możliwe, ponieważ proces dehydratacji (odwodnienia) sprawia, że gnidy zgniatanie palcami mogą "strzelać".

**4. Czy normalne jest odczuwanie swędzenia skóry głowy po zabiegu?**

Tak, swędzenie skóry głowy może być spowodowane reakcją alergiczną na silię wszy i może utrzymywać się przez kilka dni. W tym czasie warto stosować łagodzące i nawilżające szampony do pielęgnacji podrażnionej skóry głowy.

**5. Czy wszy i gnidy mogą przeżyć poza głową?**

Tak, wszy mogą przeżyć około 48 godzin, a gnidy nawet kilka dni poza głową. Ważne jest dokładne oczyszczenie tkanin i otoczenia, w tym mebli i podłóg, z którymi miała kontakt osoba zarażona.

**6. Czy moje dziecko może wrócić do szkoły lub przedszkola po wyleczeniu wszawicą?**

Tak, jednak aby zapewnić mu bezpieczeństwo, zalecamy zastosowanie wyrobu Pipi NITOLIC® prevent plus, który chroni przed ponownym zarażeniem wszawicą.

Dowiedz się więcej o produktach i odwiedź

[www.nitolic.pl](http://www.nitolic.pl)

bezpłatna infolinia:  
**800 153 154**

e-mail:  
**info@icbpharma.com**



Podmiot zestawiający:  
ICB Pharma sp. z o.o.  
ul. S. Lema 10, 43-603 Jaworzno, Polska  
[www.icbpharma.com](http://www.icbpharma.com), [office@icbpharma.com](mailto:office@icbpharma.com)

Informacja na opakowaniu jednostkowym zestawu zabiegowego.