

INSTRUKCJA UŻYWANIA

Zestaw Pipi NITOLIC®

Warunkiem skutecznej terapii, niezbędne jest ściśle przestrzeganie zaleceń zawartych w niniejszej instrukcji oraz używanie wyrobu zgodnie z jego przeznaczeniem. Zachowaj instrukcję, aby móc ponownie zapoznać się z jej treścią.



SPIS TREŚCI

1. ZASTOSOWANIE
2. DZIAŁANIE WYROBU
3. SKŁAD
4. ZAWARTOŚĆ OPAKOWANIA
5. SPOSÓB UŻYCIA
6. PRZECIWSKAZANIA DO STOSOWANIA
7. OSTRZEŻENIA
8. DZIAŁANIA NIEPOŻĄDANE
9. PRZECHOWYWANIE
10. USUWANIE ODPADÓW
11. OBJAŚNIENIE SYMBOLI
12. NAJCZĘŚCIEJ ZADAWANE PYTANIA

1. ZASTOSOWANIE:

Zestaw Pipi NITOLIC® przeznaczony jest do kompleksowego leczenia wszawicy wywołanej przez wesz głowową (*Pediculus humanus capitis*). Wyrób przeznaczony wyłącznie do użytku zewnętrznego.

Zestaw Pipi NITOLIC® wystarcza na:

Zestaw 50 ml wystarcza na:

- 1 x włosy długie lub 2 x włosy średniej długości lub 4 x włosy krótkie

Zestaw 100 ml wystarcza na:

- 2 x włosy długie lub 4 x włosy średniej długości lub 8 x włosy krótkie

Powyższe ilości są wyłącznie orientacyjne. Podczas nakładania produktu należy upewnić się, że preparat dokładnie pokrył skórę głowy oraz całą powierzchnię włosów.

2. DZIAŁANIE WYROBU:

- Likwiduje aktywne stadia rozwojowe wszy
- Likwiduje jaja wszy (gnidy)
- Umożliwia usuwanie z włosów martwych pasożytów oraz gnid po przeprowadzonej kuracji
- Umożliwia eliminację wszy i gnid z otoczenia osoby zarażonej

3. SKŁAD:

Pipi NITOLIC®: cykloketikon, polisorbat 80, mirystynian izopropylu
NITOLIC® nit remover: woda, kwas octowy, quaternium-9I, chlorek dokozylotrimetyloamoniowy, mirystynian mirystylu, alkohol cetylostearylowy, zapach

4. ZAWARTOŚĆ OPAKOWANIA:



Pipi NITOLIC®

Spray do eliminacji wszy i gnid.



NITOLIC® czepek ochronny

Czepek, który zabezpiecza i utrzymuje włosy oraz zwiększa skuteczność kuracji.



NITOLIC® nit remover

Emulsja ułatwiająca usuwanie martwych gnid po wykonanym zabiegu z Pipi NITOLIC®.



Grzebień NITOLIC®

Grzebień do usuwania martwych wszy i gnid.



NITOLIC® wash

Koncentrat do tkanin usuwający wszy i gnidy



Kolorowanka „Problem z głową”

Zabawna historyjka o wszach, która umili dziecku czas podczas zabiegu.

5. SPOSÓB UŻYCIA:

Ważne!

Przeprowadź kurację u wszystkich osób z bliskiego otoczenia osoby zarażonej, które mogły mieć kontakt z pasożytami.

Wszawicą łatwo można się zarazić, dlatego jednocześnie leczenie zarówno u osoby zarażonej, jak osób w jej otoczeniu, jest kluczowe, aby uniknąć powtórnej infekcji.

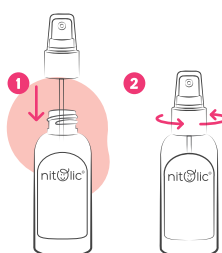
Będą potrzebne:



Etap 1: Usunięcie wszy i gnid u osoby zarażonej

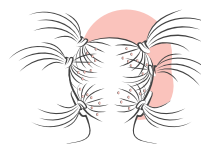
1

Umieść aplikator z atomizerem w buteleczce.



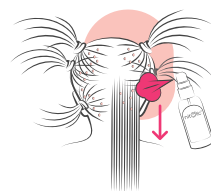
2

Rozczesz włosy i podziel je na kilka mniejszych sekcji.



3

Nanieś równomiernie **Pipi NITOLIC®** na suche włosy od nasady aż po końcówki. Zwróć szczególną uwagę na miejsca za uszami i z tyłu głowy.



4

Wmasuj wyrób we włosy, aby równomiernie pokrył skórę głowy i włosy, wraz z obecnymi pasożytami.



5

Nażół dołączony do zestawu **czepek ochronny** i pozostaw na głowie przez **1 godzinę**.



Należy ściśle przestrzegać czasu ekspozycji.

6

Zdejmij czepek, spłucz włosy wodą, umyj je zwykłym szamponem i osusz ręcznikiem.



7

Aby ułatwić usunięcie gnid, użyj emulsji **NITOLIC® nit remover**. Rozprowadź emulsję na włosach, pozostaw na 5-10 minut, a następnie spłucz letnią wodą i wysusz włosy ręcznikiem.



Pełna instrukcja użycia znajduje się na saszetce.

8

Następnie, przy pomocy **grzebienia NITOLIC®**, usuń starannie wszy oraz gnidy z włosów. Wyczesz każde pasmo, zaczynając od skóry głowy, aż po końcówki. Wyczesane pasmo przekładaj na bok. Jeśli włosy są długie, podziel je na sekcje i zapleć. Martwe wszy i gnidy usuwaj z grzebienia za pomocą papierowej chusteczki.



Etap 2: Usunięcie wszy i gnid z tkanin i otoczenia



Pełna instrukcja użycia znajduje się na saszetce.

TKANINY:

Żywe wszy i gnidy mogą być nadal obecne w ubraniach, pościeli i ręcznikach, co zwiększa ryzyko ponownego zarażenia.

Aby je usunąć, użyj NITOLIC® wash:

- Rozpuść zawartość saszetki w wodzie i w otrzymanym roztworze zanurz tkaniny.
- Następnie wypierz tkaniny, zgodnie z zaleceniami producenta.

OTOCZENIE:

Wszy i gnidy mogą także pozostać w otoczeniu, na przykład na podłogach, meblach, czy miejscach do spania.

Dokładnie posprzątaj i odkurz w/w powierzchnie, aby usunąć pasożyty.

6. PRZECIWSKAZANIA DO STOSOWANIA:

- Nie stosować wyrobu u dzieci poniżej drugiego roku życia.
- Nie stosować na uszkodzoną skórę głowy. Nie stosować w przypadku stwierdzenia nadwrażliwości na którykolwiek składnik wyrobu.
- Bezwzględnie unikać kontaktu z oczami, błonami śluzowymi ust i nosa.
- Nie stosować wyrobu po upływie daty ważności oraz w przypadku uszkodzenia opakowania.

7. OSTRZEŻENIA:














- Wyrób należy stosować zgodnie z jego przeznaczeniem, przestrzegając wskazówek i zaleceń zawartych w niniejszej instrukcji.
- Pipi NITOLIC® przeznaczony jest wyłącznie do użytku zewnętrznego, do aplikacji na nieuszkodzoną skórę.
- Przed pierwszym zastosowaniem zaleca się sprawdzić możliwość wystąpienia działania uczulającego: niewielką ilość wyrobu Pipi NITOLIC® nanieść na skórę dłoni lub przedramienia i obserwować, czy nie wystąpią reakcje niepożądane.
- W przypadku kontaktu z oczami lub błoną śluzową należy natychmiast przemyć te miejsca dużą ilością letniej wody przez 10-15 minut. Jeśli podrażnienie nie ustąpi po upływie 15 minut, należy skontaktować się z lekarzem lub farmaceutą.
- Aplikację wyrobu u małych dzieci należy przeprowadzić wyłącznie pod kontrolą osoby dorosłej.
- Należy zachować szczególną ostrożność podczas aplikacji wyrobu, aby nie dopuścić do rozlania płynu.
- Wyrób może reagować z niektórymi środkami do pielęgnacji i barwienia włosów.
- W sytuacji przypadkowego połknięcia produktu należy niezwłocznie skontaktować się z lekarzem.
- Produkt należy aplikować w dobrze wentylowanych pomieszczeniach.

8. DZIAŁANIA NIEPOŻĄDANE:

W rzadkich przypadkach podczas stosowania wyrobu może wystąpić działanie drażniące lub uczulające (zaczerwienienie, podrażnienie, obrzęk skóry). W razie wystąpienia działań niepożądanego należy natychmiast zaprzestać stosowania wyrobu i skonsultować się z lekarzem.

W przypadku wystąpienia incydentu medycznego związanego z wyrobem, należy zgłosić go producentowi i właściwemu organowi (Prezes Urzędu Rejestracji Produktów Leczniczych, Wyrobów Medycznych i Produktów Biobójczych).

11. OBJAŚNIENIE SYMBOLI

 Producent wyrobu medycznego	 Data ważności	 Zachować ostrożność podczas obsługi wyrobu
 Wyrób medyczny	 Limity temperatury	 Unikalny identyfikator wyrobu
 Znak CE potwierdzający zgodność z wymaganiami UE dla wyrobów medycznych	 Nie używać, jeśli opakowanie jest uszkodzone	 Chronić przed światłem
 Numer partii wyrobu medycznego	 Przed użyciem należy zapoznać się z instrukcją używania	 Chronić przed wilgocią
		 Numer identyfikacyjny produktu

9. PRZECHOWYWANIE

Wyrób należy przechowywać w suchym, nienasłonecznionym miejscu, w temperaturze od 5° do 40°C. Przechowywać w oryginalnym opakowaniu w miejscu niedostępnym dla dzieci.

10. USUWANIE ODPADÓW

Produkt należy usuwać do odpadów zgodnie z lokalnymi przepisami. Puste opakowanie nadaje się do recyklingu.

12. NAJCZĘŚCIEJ ZADAWANE PYTANIA

1. Dlaczego osoby z otoczenia osoby zarażonej wszwawicą również powinny poddać się leczeniu?

Ze względu na łatwość zarażenia wszwawicą, ważne jest, aby wszystkie osoby z otoczenia zarażonej oraz te, które miały z nią kontakt, przeszły leczenie. Zapobiega to rozprzestrzenianiu infekcji.

2. Czy mogę ponownie użyć Pipi NITOLIC® w przypadku ponownego zarażenia wszwawicą, np. następnego dnia?

Tak, można ponownie stosować Pipi NITOLIC® spray. Wyrób jest bezpieczny, nietoksyczny i oparty na fizycznym sposobie działania.

3. Czy po zabiegu gnidy mogą wydawać dźwięki podczas zgniatania?

Tak, jest to możliwe, ponieważ proces dehydratacji (odwodnienia) sprawia, że gnidy zgniatanie palcami mogą "strzelać".

4. Czy normalne jest odczuwanie swędzenia skóry głowy po zabiegu?

Tak, swędzenie skóry głowy może być spowodowane reakcją alergiczną na ślinę wszy i może utrzymywać się przez kilka dni. W tym czasie warto stosować łagodzące i nawilżające szampony do pielęgnacji podrażnionej skóry głowy.

5. Czy wszy i gnidy mogą przeżyć poza głową?

Tak, wszy mogą przeżyć około 48 godzin, a gnidy nawet kilka dni poza głową. Ważne jest dokładne oczyszczenie tkanin i otoczenia, w tym mebli i podłóg, z którymi miała kontakt osoba zarażona.

6. Czy moje dziecko może wrócić do szkoły lub przedszkola po wyleczeniu wszwawicy?

Tak, jednak aby zapewnić mu bezpieczeństwo, zalecamy stosowanie produktów prewencyjnych, takich jak NITOLIC® prevent plus lub NITOLIC® prevent gumki do włosów, które chronią przed ponownym zarażeniem wszwawicą.

Zapobiegaj ponownemu zarażeniu



Pipi NITOLIC® prevent plus

Spray do ochrony przed wszwawicą z naturalnymi składnikami, delikatny dla skóry głowy i włosów, zalecany do codziennego użytku, szczególnie przed wyjściem do szkoły lub przedszkola.

Skorzystaj z **25%** rabatu



skanuj i skorzystaj z rabatu

Otrzymaj rabat na preparaty do ochrony przed wszwawicą w e-sklepie. Wystarczy wejść na adres www.sklep.icbpharma.pl i użyć kodu:

prevent25

To jest wyrób medyczny. Używaj go zgodnie z instrukcją używania lub etykietą.

Dowiedz się więcej o produktach i odwiedź

www.nitolic.pl

bezpłatna infolinia:
800 153 154

e-mail:
info@icbpharma.com



ICB Pharma sp. z o.o.
ul. S. Lema 10
43-603 Jaworzno, Polska
www.icbpharma.com
office@icbpharma.com



Informacja na opakowaniu jednostkowym wyrobu medycznego.