

INSTRUKCJA UŻYCIA

Pipi NITOLIC® z grzebieniem

Warunkiem skutecznej terapii, niezbędne jest ściśle przestrzeganie zaleceń zawartych w niniejszej instrukcji oraz używanie wyrobu zgodnie z jego przeznaczeniem. Przed użyciem wyrobu zapoznaj się z instrukcją. Zachowaj instrukcję do ponownego użycia. W przypadku pytań lub wątpliwości, skonsultuj się z lekarzem lub farmaceutą.



SPIS TREŚCI

1. ZASTOSOWANIE
2. WYDAJNOŚĆ
3. DZIAŁANIE
4. ZAWARTOŚĆ OPAKOWANIA
5. SPOSÓB UŻYCIA
6. INFORMACJE DOTYCZĄCE STOSOWANIA WYROBU
7. SKŁAD
8. PRZECHOWYWANIE
9. NAJCZĘŚCIEJ ZADAWANE PYTANIA

1. ZASTOSOWANIE:

Pipi NITOLIC® z grzebieniem przeznaczony do stosowania w leczeniu wszawicy wywołanej przez wesz głowową (*Pediculus humanus capitis*).

2. WYDAJNOŚĆ:

Pipi NITOLIC® z grzebieniem wystarcza na:

1 x włosy średniej długości lub
2 x włosy krótkie

3. DZIAŁANIE:

- Likwiduje aktywne stadia rozwojowe wszy
- Likwiduje jaja wszy (gnidy)
- Ułatwia usunięcie martwych wszy i gnid

Jednorazowe użycie wyrobu Pipi NITOLIC® skutecznie **eliminuje 100%** wszy i gnid w ciągu **1 godziny**, bez konieczności powtarzania zabiegu po 7-10 dniach.

4. ZAWARTOŚĆ OPAKOWANIA:

1 Pipi NITOLIC® spray 30 ml

Spray do eliminacji wszy i gnid.



2 Grzebień NITOLIC®

Grzebień do usuwania martwych wszy i gnid.



5. SPOSÓB UŻYCIA:

Ważne!

Przeprowadź kurację u wszystkich osób z bliskiego otoczenia osoby zarażonej, które mogły mieć kontakt z pasożytami.

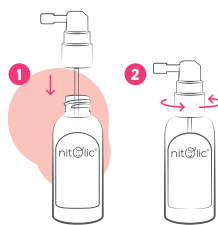
Wszawicą łatwo można się zarazić, dlatego jednocześnie leczenie zarówno u osoby zarażonej, jak osób w jej otoczeniu, jest kluczowe, aby uniknąć powtórnej infekcji.

Będą potrzebne:



1

Umieść aplikator z atomizerem w buteleczce.



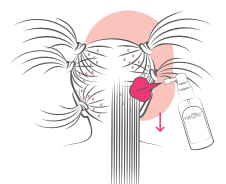
2

Rozczesz włosy i podziel je na na kilka mniejszych sekcji.



3

Nanieś równomiernie Pipi NITOLIC® spray na suche włosy od nasady aż po końcówki. Zwróć szczególną uwagę na miejsca za uszami i z tyłu głowy.



4

Wmasuj wyrób we włosy, aby równomiernie pokrył skórę głowy i włosy, wraz z obecnymi pasożytami.



5

Nałóż na głowę czepek i pozostaw na głowie przez **1 godzinę**.



Należy ściśle przestrzegać czasu ekspozycji.

6

Zdejmij czepek, spłucz włosy wodą, umyj je zwykłym szamponem i osusz ręcznikiem.



7

Następnie, przy pomocy grzebienia NITOLIC®, usuń starannie wszy oraz gnidy z włosów. Wyczesz każde pasmo, zaczynając od skóry głowy, aż po końcówki. Wyczesane pasmo przekładaj na bok. Jeśli włosy są długie, podziel je na sekcje i zapleć. Martwe wszy i gnidy usuwaj z grzebienia za pomocą papierowej chusteczki.



Pamiętaj o usunięciu wszy i gnid z tkanin oraz otoczenia osoby zarażonej.

TKANINY:

Żywe wszy i gnidy mogą być nadal obecne w ubraniach, pościeli i ręcznikach, co zwiększa ryzyko ponownego zarażenia.

Aby je usunąć wypierz tkaniny w temperaturze powyżej 60°C.

OTOCZENIE:

Wszy i gnidy mogą także pozostać w otoczeniu, na przykład na podłogach, meblach, czy miejscach do spania.

Dokładnie posprzątaj i odkurz w/w powierzchnie, aby usunąć pasożyty.

Zapobiegaj nawrotowi wszawicy poprzez stosowanie produktów odstrasżających wszy.



Poradnik z fryzurami gratis



Pipi NITOLIC® prevent plus

Spray do ochrony przed wszawicą z naturalnymi składnikami, delikatny dla skóry głowy i włosów, zalecany do codziennej ochrony, szczególnie przed wyjściem do szkoły lub przedszkola.

NITOLIC® prevent gumki do włosów

Dyskretna i wygodna forma ochrony przed wszawicą do codziennego stosowania. 100% naturalna formuła. Dodatkowo, w opakowaniu poradnik z fryzurami, które zwiększą ochronę przed ponownym zarażeniem.

Skorzystaj z **25%** rabatu



skanuj i skorzystaj z rabatu

Otrzymaj rabat na preparaty do ochrony przed wszawicą w e-sklepie. Wystarczy wejść na adres www.sklep.icbpharma.pl i użyć kodu:

prevent25

To jest wyrób medyczny. Używaj go zgodnie z instrukcją używania lub etykietą.

6. INFORMACJE DOTYCZĄCE STOSOWANIA WYROBU

NIEZBĘDNE ŚRODKI OSTROŻNOŚCI

- Wyrób należy stosować zgodnie z jego przeznaczeniem, przestrzegając wskazówek i zaleceń zawartych w niniejszej instrukcji.
- Pipi NITOLIC® przeznaczony jest wyłącznie do użytku zewnętrznego, do aplikacji na nieuszkodzoną skórę.
- Przed pierwszym zastosowaniem zaleca się sprawdzić możliwość wystąpienia działania uczulającego: niewielką ilość wyrobu Pipi NITOLIC® nanieść na skórę dłoni lub przedramienia i obserwować, czy nie wystąpią reakcje niepożądane.
- Bezwzględnie unikać kontaktu wyrobu z oczami, błonami śluzowymi ust i nosa. W przypadku kontaktu z oczami lub błoną śluzową należy natychmiast przemyć te miejsca dużą ilością wody. Jeśli podrażnienie nie ustąpi po upływie 5-10 minut, należy skontaktować się z lekarzem lub farmaceutą.
- Aplikację wyrobu u małych dzieci należy przeprowadzić wyłącznie pod kontrolą osoby dorosłej.
- Należy zachować szczególną ostrożność podczas aplikacji wyrobu, aby nie dopuścić do rozlania płynu.
- Wyrób może reagować z niektórymi środkami do pielęgnacji i barwienia włosów.

PRZECIWWSKAZANIA DO STOSOWANIA

- Nie stosować wyrobu medycznego w przypadku stwierdzenia nadwrażliwości na którykolwiek składnik.
- Nie stosować na uszkodzoną skórę lub w miejscach ze znacznym przerwaniem ciągłości skóry.
- Nie stosować wyrobu u dzieci poniżej 2 roku życia.
- Nie stosować wyrobu medycznego po upływie terminu ważności podanego na opakowaniu.

MOŻLIWE DZIAŁANIA NIEPOŻĄDANE

W rzadkich przypadkach podczas stosowania wyrobu może wystąpić działanie drażniące lub uczulające (zaczerwienienie, podrażnienie, obrzęk skóry). W razie wystąpienia działania niepożądanego należy natychmiast zaprzestać stosowania wyrobu i skonsultować się z lekarzem.

W przypadku wystąpienia incydentu medycznego związanego z wyrobem, należy zgłosić go producentowi i właściwemu organowi (Prezes Urzędu Rejestracji Produktów Leczniczych, Wyrobów Medycznych i Produktów Biobójczych).

7. SKŁAD

Pipi NITOLIC® spray: cykloketikon, polisorbata 80, mirystynian izopropylu

8. PRZECHOWYWANIE

Wyrób należy przechowywać w suchym, nienasłonecznionym miejscu, w temperaturze od 5° do 40°C. Puste opakowanie nadaje się do recyklingu.

9. NAJCZĘŚCIEJ ZADAWANE PYTANIA

1. Dlaczego osoby z otoczenia osoby zarażonej wszawicą również powinny poddać się leczeniu?

Ze względu na łatwość zarażenia wszawicą, ważne jest, aby wszystkie osoby z otoczenia zarażonej oraz te, które miały z nią kontakt, przeszły leczenie. Zapobiega to rozprzestrzenieniu infekcji.

2. Czy mogę ponownie użyć Pipi NITOLIC® w przypadku ponownego zarażenia wszawicą, np. następnego dnia?

Tak, można ponownie zastosować Pipi NITOLIC® spray. Wyrób jest bezpieczny, nietoksyczny i oparty na fizycznym sposobie działania.

3. Czy po zabiegu gnidy mogą wydawać dźwięki podczas zgniatania?

Tak, jest to możliwe, ponieważ proces dehydratacji (odwodnienia) sprawia, że gnidy zgniatane palcami mogą "strzelać".

3. Czy normalne jest odczuwanie swędzenia skóry głowy po zabiegu?

Tak, swędzenie skóry głowy może być spowodowane reakcją alergiczną na ślinę wszy i może utrzymywać się przez kilka dni. Warto w tym czasie stosować łagodzące i nawilżające szampony do pielęgnacji podrażnionej skóry głowy.

4. Czy wszy i gnidy mogą przeżyć poza głową?

Tak, wszy mogą przeżyć około 48 godzin, a gnidy nawet kilka dni poza głową. Ważne jest dokładne oczyszczenie tkanin i otoczenia, w tym mebli i podłóg, z którymi miała kontakt osoba zarażona.

5. Czy moje dziecko może wrócić do szkoły lub przedszkola po wyleczeniu wszawicy?

Tak, jednak aby zapewnić mu bezpieczeństwo, zalecamy stosowanie produktów prewencyjnych, takich jak NITOLIC® prevent plus lub NITOLIC® prevent gumki do włosów, które chronią przed ponownym zarażeniem wszawicą.

Dowiedz się więcej o produktach i odwiedź

www.nitolic.pl

bezpłatna infolinia:
800 153 154

e-mail:
info@icbpharma.com



ICB Pharma
Tomasz Świętosławski,
Paweł Świętosławski Sp. J.
ul. Moździerzowców 6a,
43-602 Jaworzno, Polska



Informacja na opakowaniu jednostkowym wyrobu medycznego.