



# nitolic®

# INSTRUKCJA UŻYCIA

Pipi NITOLIC® z grzebieniem – przeznaczony do stosowania w leczeniu wszawicy wywołanej przez wesz głowową (*Pediculus humanus capitis*).

## DZIAŁANIE Pipi NITOLIC® z grzebieniem:

- likwiduje aktywne stadia rozwojowe wszy
- likwiduje jaja wszy (gnidy)
- ułatwia usunięcie martwych wszy i gnid



Przed użyciem wyrobu zapoznaj się z instrukcją. Warunkiem skutecznej terapii jest stosowanie wyrobu zgodnie z poniższymi zaleceniami:

- Zachowaj instrukcję do ponownego użytku.
- Podczas stosowania niniejszego wyrobu medycznego przestrzegaj instrukcji zawartych w tej ulotce.
- W przypadku pytań lub wątpliwości skonsultuj się z lekarzem lub farmaceutą.
- W razie wystąpienia jakichkolwiek działań niepożądanych natychmiast przerwij stosowanie wyrobu.

## PRZYDATNA WIEDZA | Wesz ludzka głowowa (*Pediculus humanus capitis*) a wyrób medyczny Pipi NITOLIC®

Wszy to niewielkie pasożytnicze owady bezskrzydłe, żyjące na owłosionej skórze głowy człowieka. Odżywiają się wyłącznie krwią. Spłaszczony, pokryty szczecinkami ciało pasożyta jest barwy brudnobiałej i długości od 2,0 do 4,7 mm. Wszy poruszają się wśród włosów przy pomocy 3 par odnóży. Na wszystkich stopach mają pazury, które wraz ze specjalnym, palcowatym wyrostkiem tworzą silny aparat chwytny. Segmenty tułowia i odwłoku zaopatrzone są w przetchlinki stanowiące narząd oddechowy tych owadów.

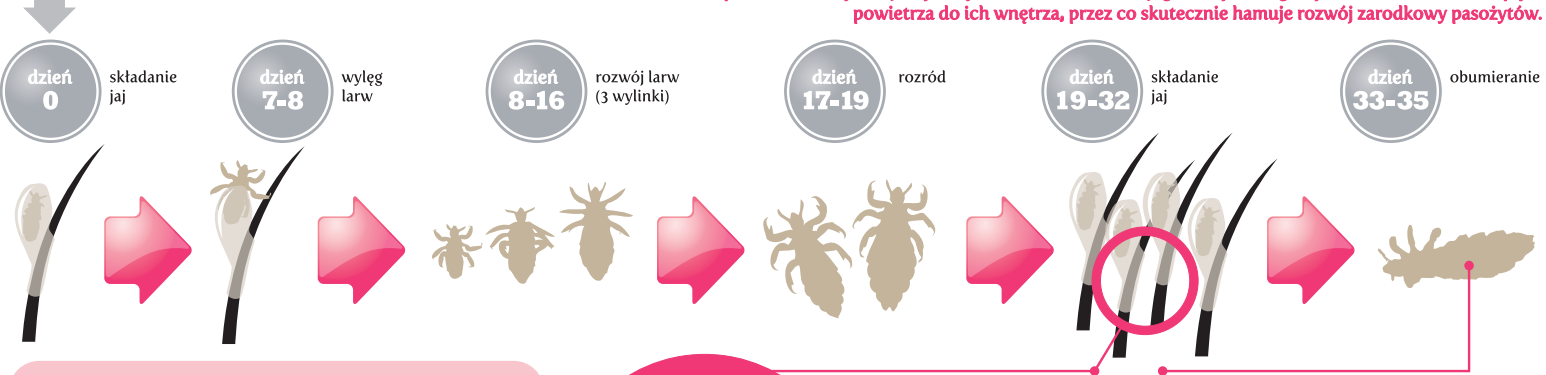
Pipi NITOLIC® szczególnie pokrywa pasożyty dzięki o-effect® technology. Odcina dostęp powietrza do aparatu oddechowego i w ten sposób szybko eliminuje wszy.



**o-effect® technology** | 100% eliminacja wszy i gnid

Najważniejszym parametrem wyrobu likwidującego wszawicę jest szybkie i równomierne pokrywanie skóry głowy i włosów, gwarantowane przez o-effect® technology.

## CYKL ŻYCIOWY WSZY GŁOWOWEJ



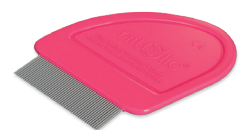
### ODPORNOŚĆ PASOŻYTÓW A WYRÓB MEDYCZNY Pipi NITOLIC®

W przypadku wielu preparatów owadobójczych, których działanie skoncentrowane jest na znoszeniu funkcji fizjologicznych zwalczanych pasożytów, obserwuje się przystosowanie owadów polegające na wytworzeniu odporności na zastosowaną substancję czynną, co prowadzi do niskiej skuteczności terapii. Mechaniczna blokada aparatu oddechowego, na którym opiera się działanie wyrobu medycznego Pipi NITOLIC®, wyklucza wykształcenie odporności pasożytów.



Samica wszy mocno przytwierdza gnidy do włosów człowieka przy pomocy cementowej substancji.

Wesz żyje około 40 dni, natomiast poza organizmem człowieka ginie w ciągu 24-48 godzin.



Grzebień NITOLIC® umożliwia wyczesanie z włosów martwych wszy i gnid po przeprowadzonym zabiegu.



## SPOSÓB UŻYCIA

### WAŻNE WSKAZÓWKI

Aby uniknąć powtórnego zarażenia wszawicą, należy przeprowadzić równoczesną kurację wszystkich osób z bliskiego otoczenia osoby zarażonej, które mogły zetknąć się z pasożytami. Zabieg usuwania wszy należy rozpocząć od dokładnego przeczesania włosów od nasady po końcówki. Szczególną uwagę należy zwrócić na miejsca, w których wszy jest zwykle najwięcej, tj. na czubku głowy, za uszami i na karku. Warunkiem skutecznej terapii jest równomierne rozprowadzenie Pipi NITOLIC® na całej powierzchni głowy i włosów. Zabieg należy przeprowadzać przy dobrym oświetleniu.



Jeśli włosy są długie i gęste, należy podzielić je na cztery sekcje: od czoła do karku oraz od ucha do ucha.



Nałożyć Pipi NITOLIC® na suche włosy, zaczynając od nasady, a następnie rozprowadzić na całej ich długości ze szczególnym uwzględnieniem obszaru przy samej skórze za uszami i z tyłu głowy.



Rozprowadzić wyrób na całej powierzchni głowy, tak aby równomiernie pokrył skórę głowy i włosy wraz z obecnymi pasożytami.



Nałożyć na głowę czepek i pozostawić na **1 godzinę**. **UWAGA!** Należy ściśle przestrzegać czasu ekspozycji.



Zdjąć czepek, włosy dokładnie sputać wodą, i umyć szamponem.



W celu usunięcia martwych wszy i gniid dokładnie wyczesać włosy dołączonym grzebieniem NITOLIC®.

### WSKAZÓWKA DOTYCZĄCA WYCZESYWANIA



Włosy długie zaleca się podzielić na sekcje i zapleść. Z każdej sekcji wydzielić kolejno mniejsze pasma, tak aby uwidocznic skórę głowy. Starannie wyczesać każde pasmo grzebieniem NITOLIC®, zaczynając od skóry głowy, aż po końcówki włosów. Wyczesane pasmo przełożyć na bok. Martwą wesz lub gnidę usunąć z grzebienia NITOLIC® papierową chusteczką.



W przypadku wątpliwości należy skontaktować się z lekarzem lub farmaceutą.



## WAŻNE INFORMACJE

- Badania skuteczności Pipi NITOLIC® wykazały, że jednorazowe zastosowanie wyrobu likwiduje 100% aktywnych stadiów rozwojowych wszy oraz 100% gniid, bez konieczności powtórnego wykonywania zabiegu odwyszawiania.
- W przypadku dalszego przebywania osoby wyleczonej w środowisku osób zarażonych wszami (np. w przedszkolu lub w szkole) zawsze istnieje ryzyko ponownego zarażenia pasożytami, czyli tzw. reinwazji. Z tego powodu należy przeprowadzać regularną, np. cotygodniową kontrolę głowy na obecność wszy lub gniid.
- Pipi NITOLIC® z grzebieniem jest wyrobem medycznym do wielokrotnego stosowania. W przeciwieństwie do większości dostępnych środków na wszawicę Pipi NITOLIC®, poprzez swoje szczególne działanie powoduje, że nie istnieje ryzyko uodpornienia się pasożytów na wyrób.
- Jaja wszy (gnidy) podczas zabiegu odwyszawiania wyrobem Pipi NITOLIC® ulegają procesowi dehydratacji (odwodnienia) dlatego zgmatane paznokciami mogą „strzelać”. Po wykonanym zabiegu należy dokładnie wyczesać gnidy.
- Więcej informacji na temat stosowania Pipi NITOLIC® z grzebieniem dostępnych jest na stronie internetowej [www.nitolic.pl](http://www.nitolic.pl)



## INFORMACJE DOTYCZĄCE STOSOWANIA WYROBU

### NIEZBĘDNE ŚRODKI OSTROŻNOŚCI

- Wyrób należy stosować zgodnie z jego przeznaczeniem, przestrzegając wskazówek i zaleceń zawartych w niniejszej instrukcji.
- Bezwzględnie unikać kontaktu wyrobu z oczami, błonami śluzowymi ust i nosa. W przypadku kontaktu z oczami lub błoną śluzową należy natychmiast przemyć te miejsca dużą ilością wody. Jeśli podrażnienie nie ustąpi po upływie 5-10 minut, należy skontaktować się z lekarzem lub farmaceutą.
- Pipi NITOLIC® przeznaczony jest wyłącznie do użytku zewnętrznego, do aplikacji na nieuszkodzoną skórę.
- Przed pierwszym zastosowaniem zaleca się sprawdzić możliwość wystąpienia działania uczulającego; niewielką ilość wyrobu Pipi NITOLIC® nanieść na skórę dłoni lub przedramienia i obserwować, czy nie wystąpią reakcje niepożądane.
- Aplikację wyrobu u małych dzieci należy przeprowadzić wyłącznie pod kontrolą osoby dorosłej.
- Należy zachować szczególną ostrożność podczas aplikacji wyrobu, aby nie dopuścić do rozlania płynu.
- Wyrób może reagować z niektórymi środkami do pielęgnacji i barwienia włosów.

### PRZECIWWSKAZANIA DO STOSOWANIA

- Nie stosować wyrobu medycznego w przypadku stwierdzenia nadwrażliwości na którykolwiek składnik.
- Nie stosować na uszkodzoną skórę lub w miejscach ze znacznym przerwaniem ciągłości skóry
- Nie stosować wyrobu u dzieci poniżej 2 roku życia.
- Nie stosować wyrobu medycznego po upływie terminu ważności podanego na opakowaniu.

### MOŻLIWE DZIAŁANIA NIEPOŻĄDANE

- W rzadkich przypadkach podczas stosowania wyrobu może wystąpić działanie drażniące lub uczulające (zaczernienie, podrażnienie, obrzęk skóry).
- W razie wystąpienia działania niepożądanego należy natychmiast zaprzestać stosowania wyrobu i skonsultować się z lekarzem.



## WAŻNE INFORMACJE O WYROBIE

**PRZECHOWYWANIE:** Wyrób należy przechowywać w suchym, nienastłonecznionym miejscu, w temperaturze od 5° do 40°C. Puste opakowanie nadaje się do recyklingu.

**DOSTĘPNE OPAKOWANIA\***  
20 ml, 25 ml 30 ml, 50 ml, 100 ml, 150 ml, 200 ml, 250 ml, 300 ml, 500 ml

\*Nie wszystkie rodzaje opakowań muszą znajdować się w obrocie

**SKŁAD:**  
Pipi NITOLIC®: cyklotekton, polisorbate 80, mirystynian izopropylu

**ICB PHARMA**  
Tomasz Świętostawski,  
Paweł Świętostawski  
Spółka Jawna  
ul. Moździerzowców 6a  
43-602 Jaworzno  
Polska

**LOT** Informacja na opakowaniu jednostkowym wyrobu medycznego.



PODZIEL SIĘ SWOJĄ OPINIĄ

☎ bezpłatna infolinia: 800 153 154

☎ konsultacja naukowa: 792 006 994

@ info@icbpharma.pl

